



TERESA ROQUE PCP
Técnica Financeira



Sobreda Antunes PEV
Bibliotecário



Teodora Saragoça PCP
Funcionária Pública



André Trindade PCP
Geógrafo



Humberto Moreira PCP
Funcionário Público



Isabel Santa Rita PCP
Jurista



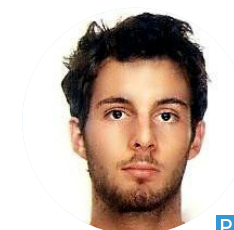
Marco Peres PCP
Investigador Cient.



Catarina Morais PCP
Economista



Antónia Figueiredo PCP
Economista



Diogo Manjerico PEV
Estudante



José Fontan PCP
Professor



Ana Rosa Costa PCP
Enfermeira



Antonio Pinto PCP
Soldador



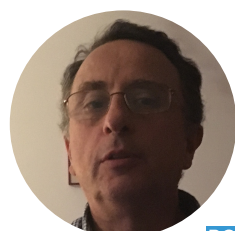
Ana Machado IND
Investigadora Cient.



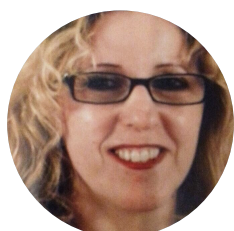
Noele Peres IND
Professor



Helena Silva PCP
Empresária



Mário Nascimento PCP
Engenheiro



Guilhermina Cardoso PCP
Op. Prin. Hipermercado

Alberto Grijó
Maria João Carvalho
Carlos Coelho
Ana Cristina Cardoso
Joaquim Correia
Ana Bela Nascimento
David Ribeiro
Luísa Tito de Morais
Raúl Tabuada
Mariana Sales
Graça Erika Rodrigues
Luís Almeida
Natália Moreira
Manuel Soares
Claudina Ribeiro
Valentina Malaca
Manuel Gomes
Germina Ferreira
Manuel Simões

PCP
PCP
PCP
Ind. P/ PCP
PCP
PCP
PEV
PCP
PCP
PCP
PCP
PCP
PCP
PCP
PCP
PCP
PCP
PCP
PCP
PCP
Ind. P/ PCP
PCP
PCP
PCP
PCP
PCP
Técnico de Farmácia
Enfermeira
Técnico de Máquinas
Assistente Técnica
Advogado
Assistente Técnica
Assistente Call Center
Jornalista
Obs. Meteorológico Principal
Psicóloga
Arquitecta
Técnico de Turismo
Assistente de Bordo
Decorador
Assistente Operacional
Empregada de Escritório
Sapateiro
Professora
Deleg. Inf. Médica

COM A NOSSA EXPERIÊNCIA E A VOSSA
PARTICIPAÇÃO, VAMOS TORNAR
A FREGUESIA DO LUMIAR MELHOR!

DIA 1 DE OUTUBRO
VOTA CDU!

CDU - Coligação Democrática Unitária

PCP-PEV



AUTÁRQUICAS 2017

UM NOVO RUMO PARA LISBOA

Teresa Roque
Candidata à Presidência da Junta de Freguesia

João Ferreira
Candidato a Presidente da Câmara Municipal

Ana Margarida Carvalho
1ª Candidata à Assembleia Municipal

O PROJECTO DA CDU APROXIMA O PODER LOCAL DAS POPULAÇÕES

Pelo trabalho continuado dos eleitos da Coligação Democrática Unitária (CDU) nos órgãos autárquicos do Município de Lisboa, apoiando-se no desempenho colectivo de outros activistas e de muitos cidadãos independentes, promovendo um acompanhamento de proximidade e intervindo sobre os mais diversos problemas da Freguesia, os munícipes têm reconhecido nos nossos candidatos a capacidade, conhecimento e sensibilidade para defender o progresso, o bem-estar e a qualidade de vida da população do Lumiar.

Contestamos a transferência precipitada de um conjunto de competências para as freguesias, causada pela Reorganização Administrativa de Lisboa, sem que houvesse regulamentação

adequada e recursos indispensáveis à sua concretização. Esta situação conduziu a uma gestão local descoordenada no funcionamento com os restantes órgãos autárquicos, muitas vezes de modo incapaz de debater problemas e soluções com os moradores das várias áreas diferenciadas da freguesia do Lumiar.

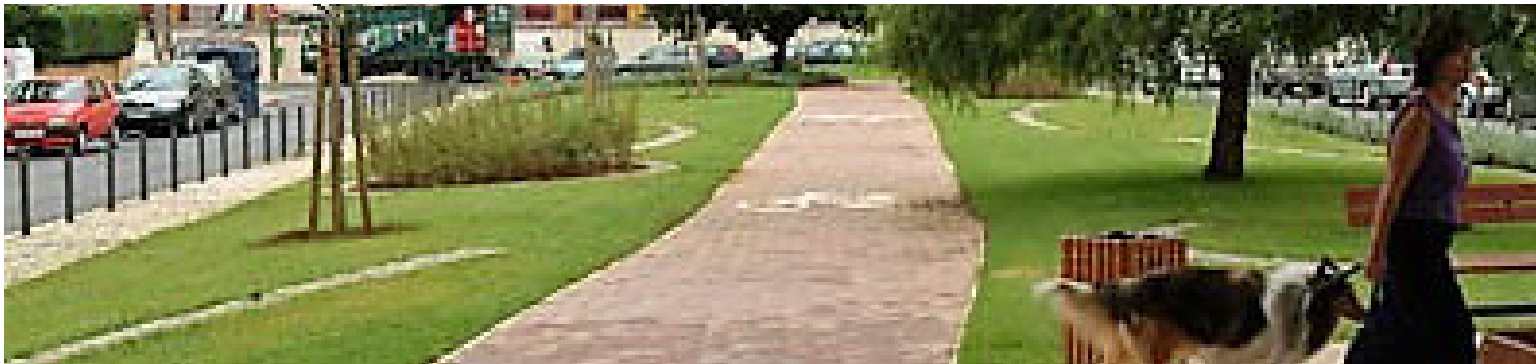
Nas eleições de 1 de Outubro a CDU apresenta-se como alternativa, propondo um novo rumo para a freguesia do Lumiar e para a cidade de Lisboa.



CDU - Na freguesia e no concelho
Força necessária

PROTEGER O AMBIENTE, MAIS ESPAÇOS VERDES E MELHOR ESPAÇO PÚBLICO

- promover uma **maior eficácia na limpeza de todos os bairros da freguesia**, incluindo a lavagem de ruas e dos contentores públicos, a varredura e recolha de lixo, o controlo de pragas e a desmatação ou limpeza dos terrenos baldios;
- lutar pela **reflorestação da zona do Vale do Forno**, parque urbano prometido há longo tempo;
- recuperar e **conservar espaços verdes, parques infantis** e outros espaços de fruição pública;
- criar **mais áreas ajardinadas e parques caninos** com bebedouros adaptados a animais;
- estimular a **recolha selectiva de resíduos** e promover o uso sustentável dos recursos naturais e energéticos;
- implementar **circuitos de manutenção** devidamente equipados.



MAIS TRANSPORTES, MELHORES ACESSIBILIDADES

- defender uma **mobilidade sustentada no uso dos transportes públicos** de qualidade;
- propôr o **alargamento das carreiras da Carris** a todos os bairros da freguesia;
- exigir a construção de **estação de Metro no Alto do Lumiar** partindo do Aeroporto com ligação ao Lumiar, e o prolongamento da Linha Verde a partir de Telheiras;
- criar um **sistema de bilhética integrado que reduza os custos dos utentes** com os títulos de transporte;
- promover a **construção de parques de estacionamento gratuitos** para portadores de título de transporte válido, como **alternativa a políticas de estacionamento tarifado**, que em nada resolvem os problemas do desordenamento e de sobrelotação;
- **eliminar as barreiras arquitetónicas**, sempre que possível, nos espaços pedonais.



PENSAR O URBANISMO, MELHORAR A HABITAÇÃO

- acompanhar o **desenvolvimento do Plano Urbanístico do Alto do Lumiar (PUAL)**;
- **dignificar a qualidade de vida nos Bairros Municipais**, exigindo a **recuperação do edificado** e a construção dos **equipamentos sociais, desportivos e culturais** em falta;
- reclamar **justiça na aplicação das rendas sociais** e urgência na resolução dos pedidos de **revisão do valor das mesmas**;
- reivindicar a **reabilitação de edifícios e fogos municipais devolutos** na freguesia, para **arrendamento a preços acessíveis**.



MELHOR SERVIÇO PÚBLICO DE SAÚDE, MAIS APOIO E INTERVENÇÃO SOCIAL

- reivindicar a **construção de Unidades de Saúde de proximidade**, nomeadamente em Telheiras e no Alto do Lumiar, dotadas de mais recursos humanos e meios de diagnóstico e tratamento;
- promover um **projecto de pequenas reparações** e criar **apoio especializado a pessoas idosas e famílias carenciadas**, articulando parcerias com a rede social e paróquias;
- aprofundar o **trabalho comunitário** e utilizar as novas competências da Junta de forma a **promover a economia local e o emprego dos residentes**, através do **apoio ao comércio e a outras empresas** da Freguesia;
- fomentar a participação dos trabalhadores da autarquia na prestação de **um serviço público mais próximo e de qualidade**, reforçando as suas condições de trabalho, de forma a aumentar a motivação e o desempenho.

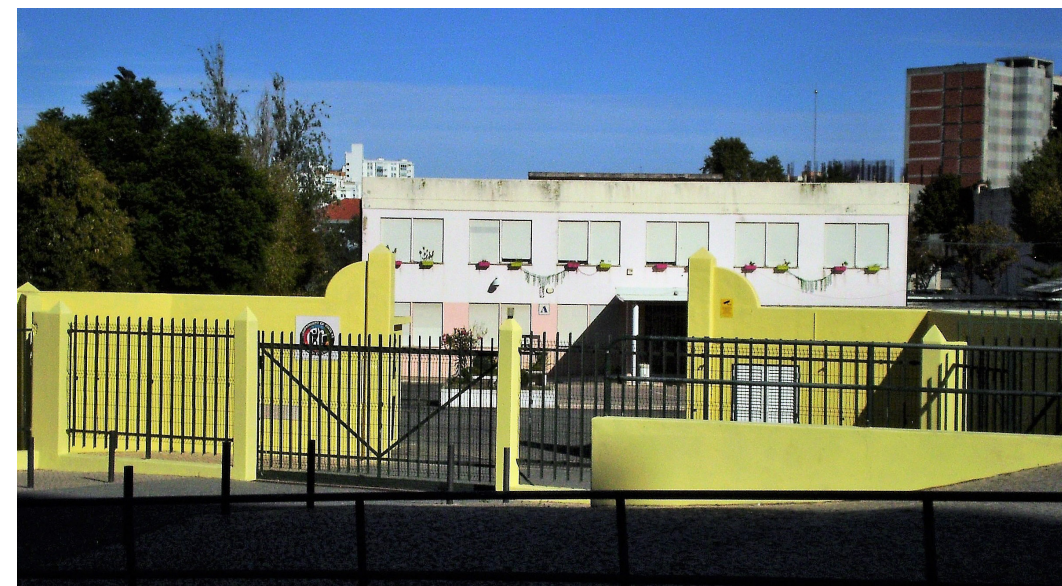
MAIS SEGURANÇA, MAIOR PROXIMIDADE

- exigir medidas de **reforço da segurança** da população, através de um **policciamento de proximidade**, contestando o encerramento de esquadras da PSP ou a alteração da sua funcionalidade, como no caso do edifício no Alto do Lumiar;
- **colaborar com a PSP em programas de segurança** dirigidos a idosos, estudantes e comerciantes;
- promover a **ligação entre as forças de segurança, a população e as instituições locais**, no âmbito de um **Conselho Local de Segurança e Protecção Civil**, identificando situações e pontos críticos de insegurança, de modo a introduzir medidas de limitação do risco;
- **reforçar a iluminação pública e a sinalização rodoviária** (semáforos, sinais verticais, lombas e passadeiras).

CDU A FORÇA NECESSÁRIA

MELHORAR A EDUCAÇÃO, APOIAR O DESPORTO E A JUVENTUDE

- promover a **Escola Pública de qualidade**, exigindo obras de **beneficiação do parque escolar** da Freguesia;
- reivindicar a criação de uma **escola secundária pública de vocação técnico-profissional**;
- desenvolver e **disponibilizar a utilização pública** nas bibliotecas e outros espaços informais, de **acesso gratuito às novas tecnologias**;
- organizar e apoiar **comemorações, festividades** e iniciativas de âmbito juvenil e cultural;
- promover a **democratização da actividade desportiva**, em conjunto com as colectividades.



APOIAR A CULTURA, DESENVOLVER O ASSOCIATIVISMO

- **promover actividades artísticas diversificadas**, nas áreas do cinema, teatro, música, artes plásticas, entre outras;
- apoiar as **Colectividades e as Associações de Pais, de Moradores, de Reformados, Culturais, Juvenis** e outras de interesse relevante para que estas exerçam o seu papel ímpar na comunidade.
- estimular a **criação e dinamização do movimento associativo** fomentando o usufruto dos equipamentos e das condições existentes;